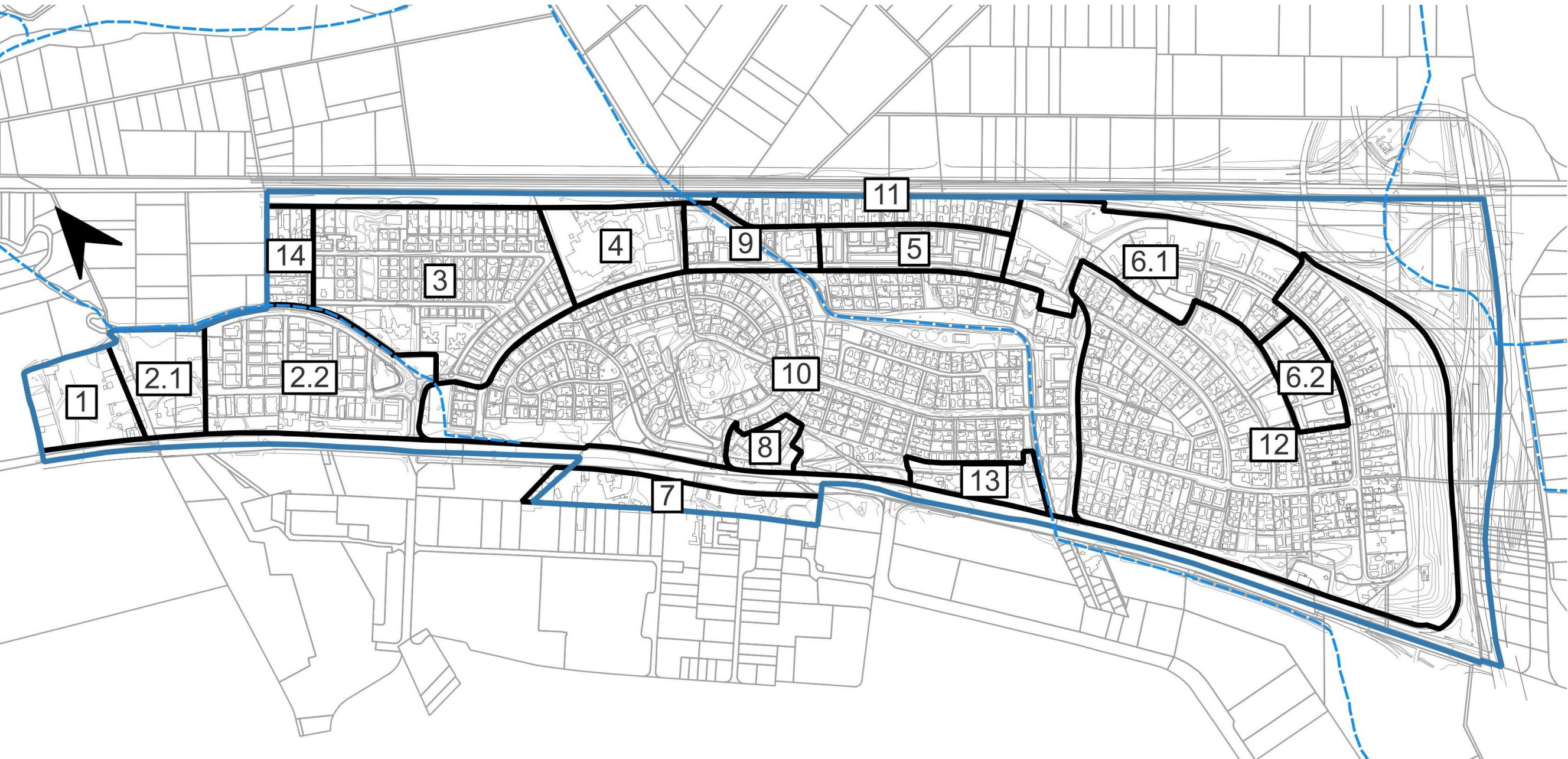


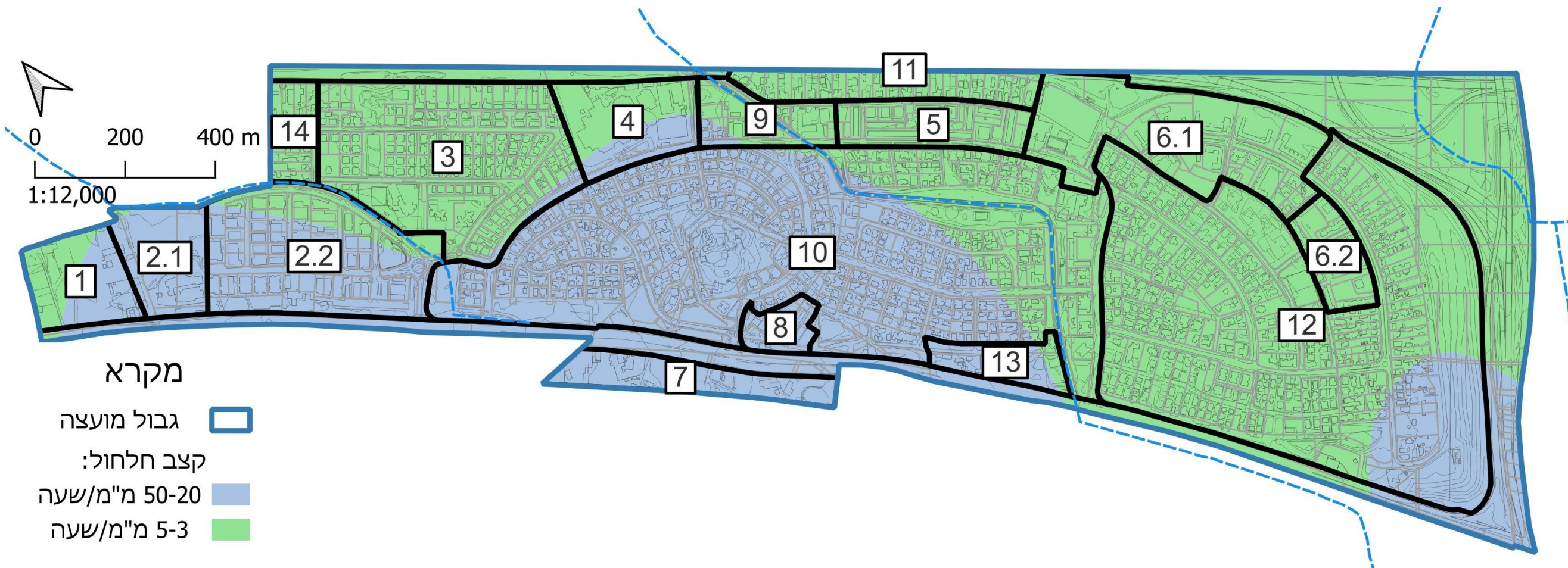
תוכנית אב עירונית לניהול נגר באזור

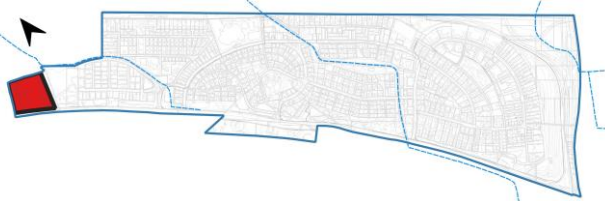
תכנון לפי מתחמי תוכנית מתאר כוללנית

ינואר 2025

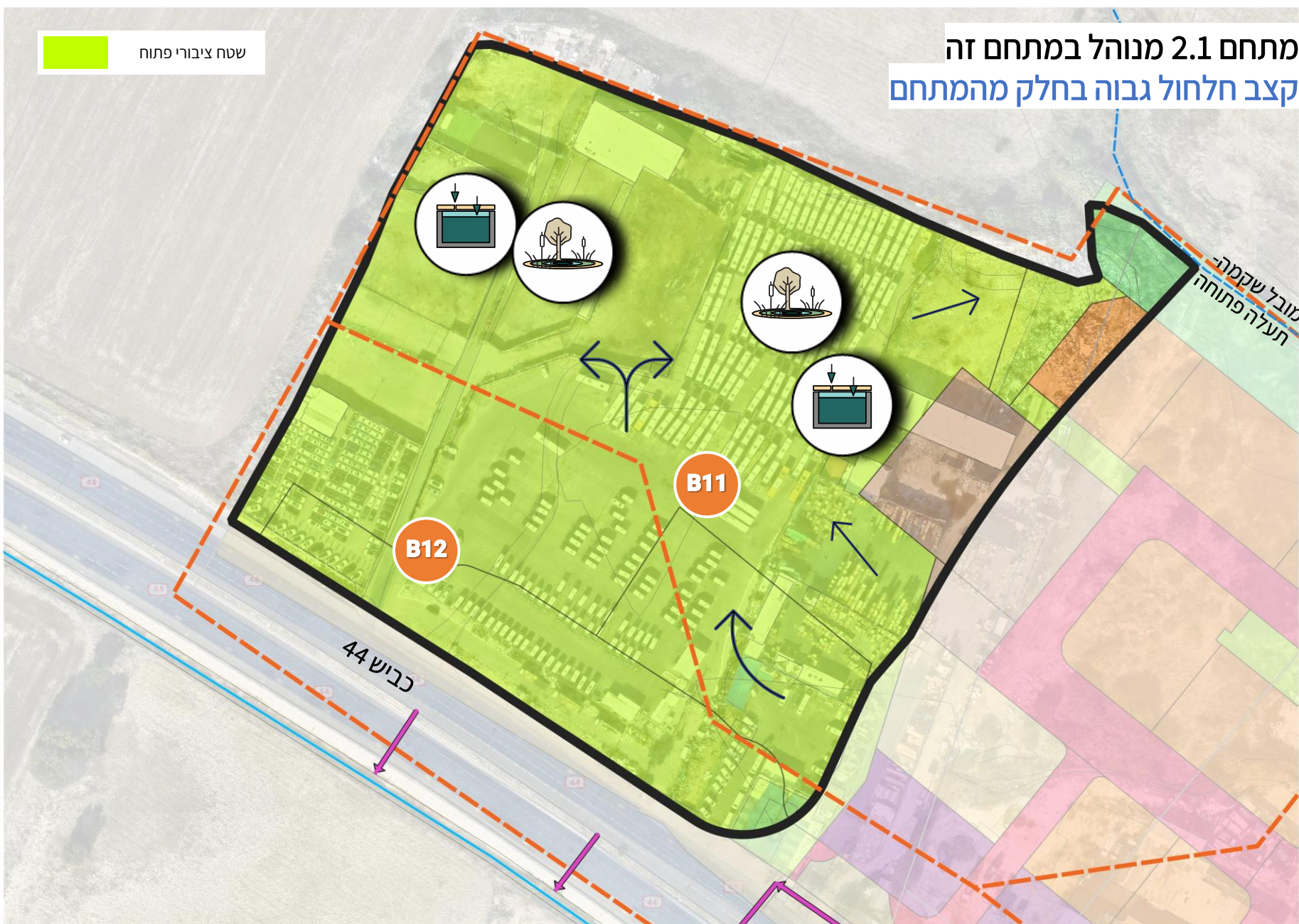


מתחמים בעלי קצב חלחול גבוה





מתחם 2.1 מנוהל במתחם זה
קצב חלחול גבוה בחלק מהמתחם

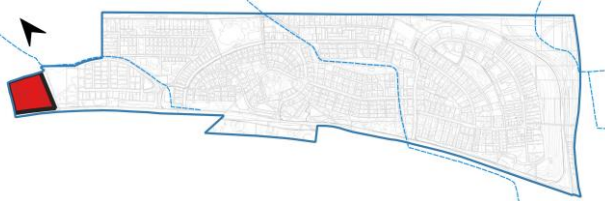


מקרא

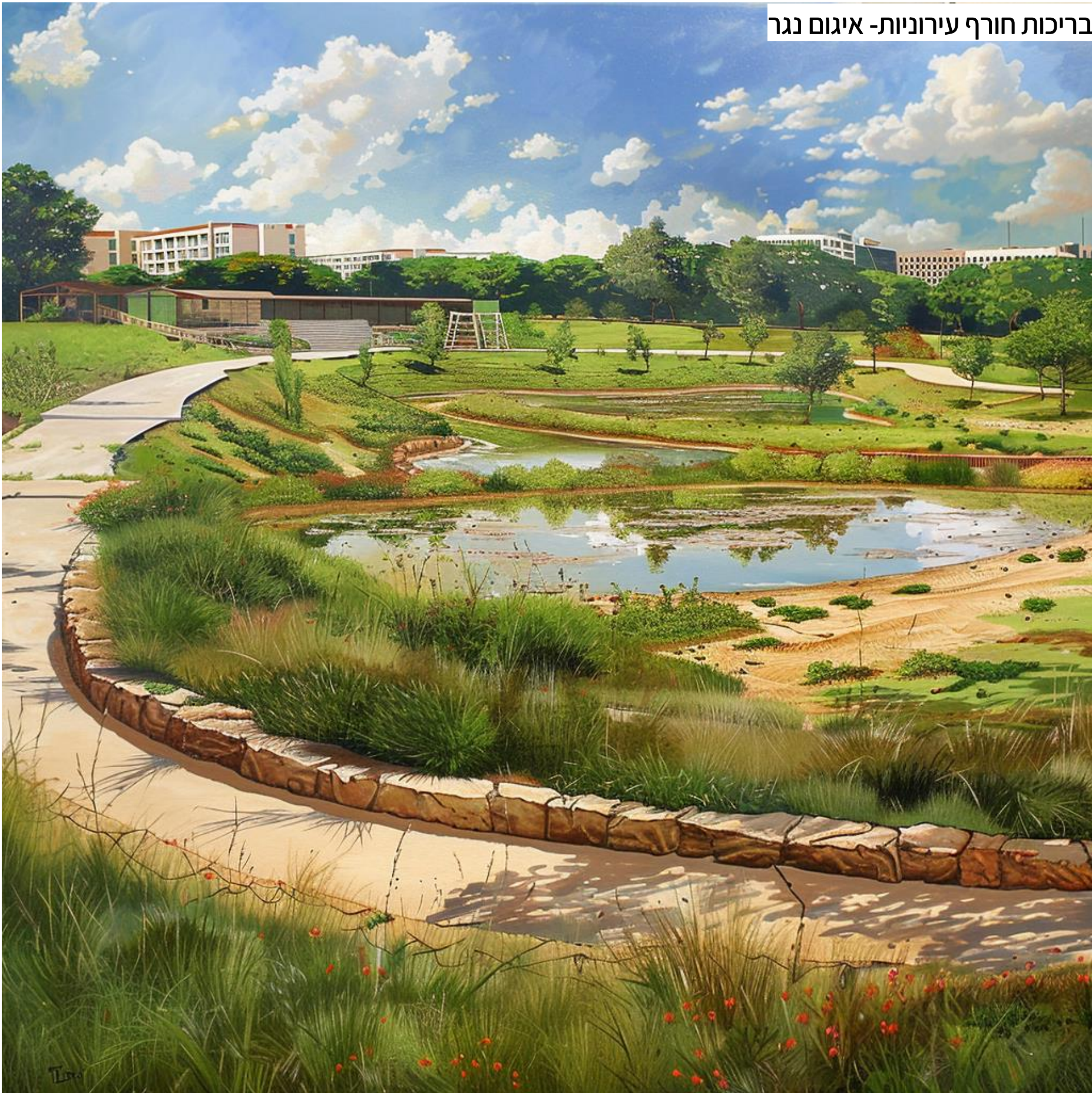
- גבול מתחם (Black line)
- גבול אגן (A1) (Orange dashed line)
- תעלת נחל אזור (Blue line)
- מובל שקמה (Yellow line)
- קו ניקוז תקין (Blue arrow)
- קו ניקוז גבולי (Purple arrow)
- קו ניקוז עמוס (Red arrow)
- כיוון ניקוז עילי כללי (White arrow)
- גן גשם / בקאלש (Green circle icon)
- מתקן איגום נגר (Blue circle icon)

נתונים:

44	שטח מתחם (דונם)
(B12, B11) 2	מספר אגנים
100 (בתכנון)	שטח פתוח (%)
מובל שקמה	פתרון קצה/קו ניקוז
1,553	נפח נגר לניהול (מ"ק)
256	ספיקת יציאה מווסתת (מ"ק/שעה)
154	נפח פיזי נדרש (מ"ק)
1,655	נפח פוטנציאלי (מ"ק)



בריכות חורף עירוניות- איגום נגר

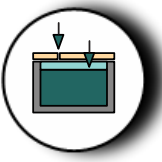


מקרא

- גבול מתחם
- גבול אגן
- תעלת נחל
- אזור
- מובל שקמה
- קו ניקוז תקין
- קו ניקוז גבולי
- קו ניקוז עמוס
- כיוון ניקוז עילי כללי



גן גשם / בקאלש



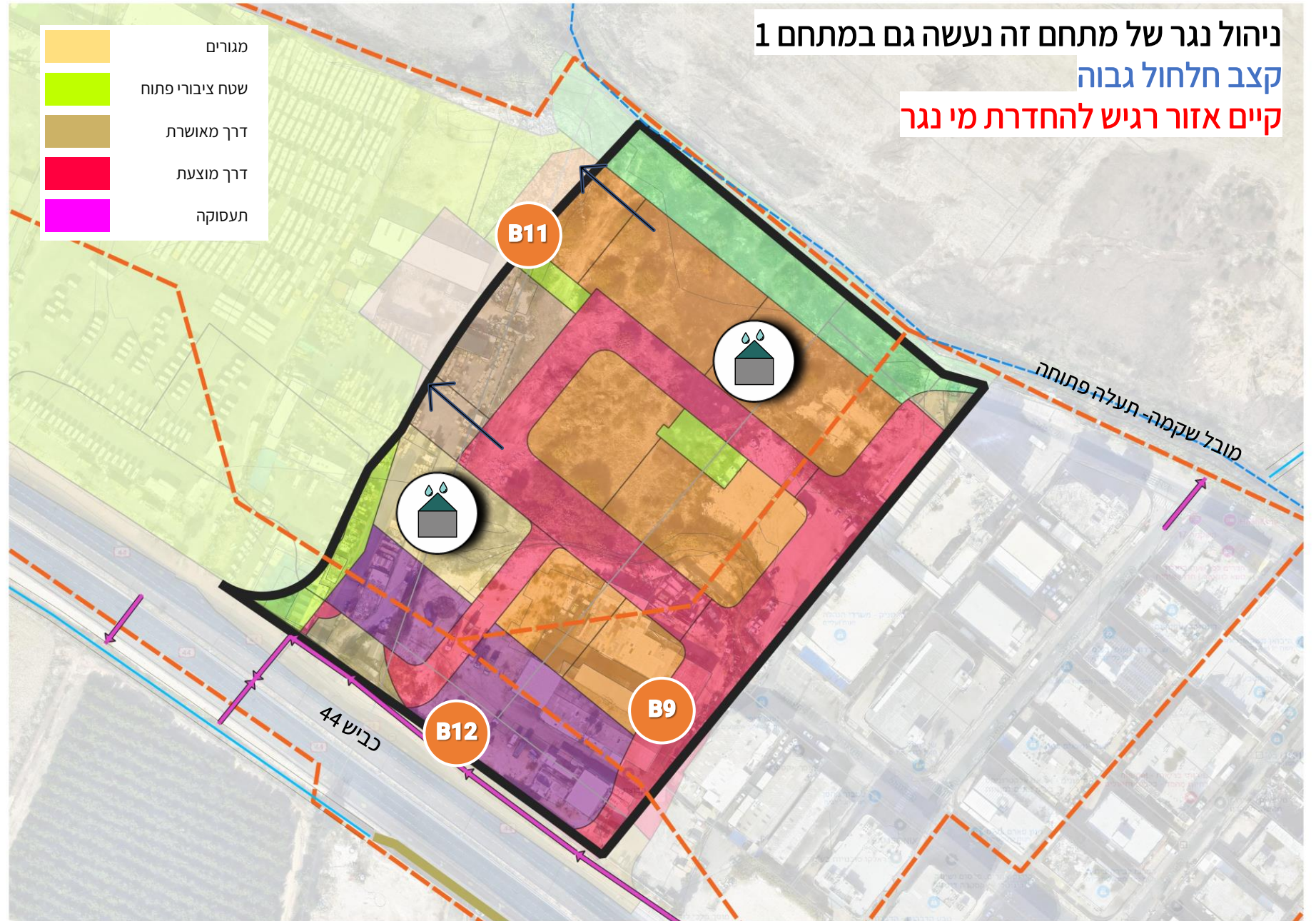
מתקן איגום נגר

נתונים:

44	שטח מתחם (דונם)
(B12 ,B11) 2	מספר אגנים
100 (בתכנון)	שטח פתוח (%)
מובל שקמה	פתרון קצה/קו ניקוז
1,553	נפח נגר לניהול (מ"ק)
256	ספיקת יציאה מווסתת (מ"ק/שעה)
154	נפח פיזי נדרש (מ"ק)
1,655	נפח פוטנציאלי (מ"ק)



ניהול נגר של מתחם זה נעשה גם במתחם 1
קצב חלחול גבוה
קיים אזור רגיש להחדרת מי נגר



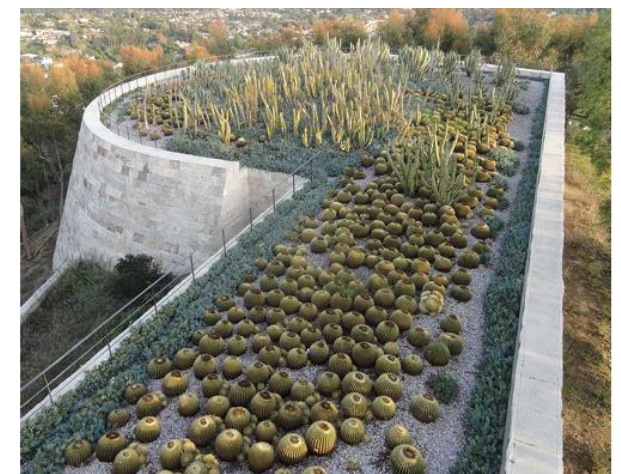
מקרא

- גבול מתחם (Black line)
- גבול אגן A1 (Orange dashed line)
- תעלת נחל אזור (Blue line)
- מובל שקמה (Yellow line)
- קו ניקוז תקין (Blue arrow)
- קו ניקוז גבולי (Purple arrow)
- קו ניקוז עמוס (Red arrow)
- מגורים (Orange square)
- שטח ציבורי פתוח (Green square)
- דרך מאושרת (Brown square)
- דרך מוצעת (Red square)
- תעסוקה (Pink square)
- כיוון ניקוז עילי כללי (Black arrow)

גג כחול/ירוק

נתונים:

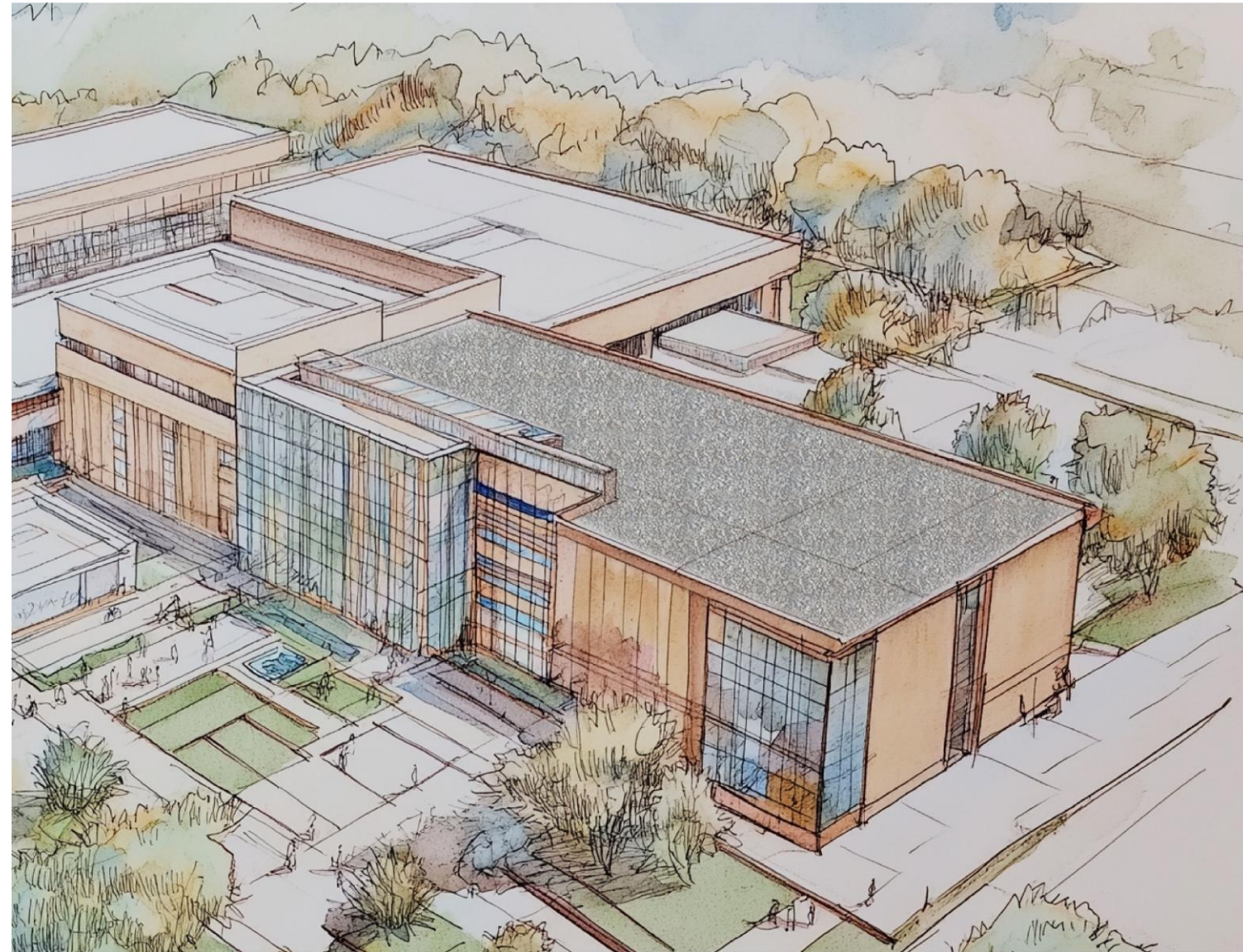
42	שטח מתחם (דונם)
3 (B12, B11, B9)	מספר אגנים
12 (בתכנון)	שטח פתוח (%)
מובל שקמה	פתרון קצה/קו ניקוז
4,881	נפח נגר לניהול (מ"ק)
908	ספיקת יציאה מווסתת (שעתית) (מ"ק/שעה)
431	נפח פיזי נדרש (מ"ק)
72	נפח פוטנציאלי (מ"ק)



גג בית ספר אילנות, תל אביב צולם ע"י אדר' זולטרובסקי



ניהול מי גשם בשטחי בגג

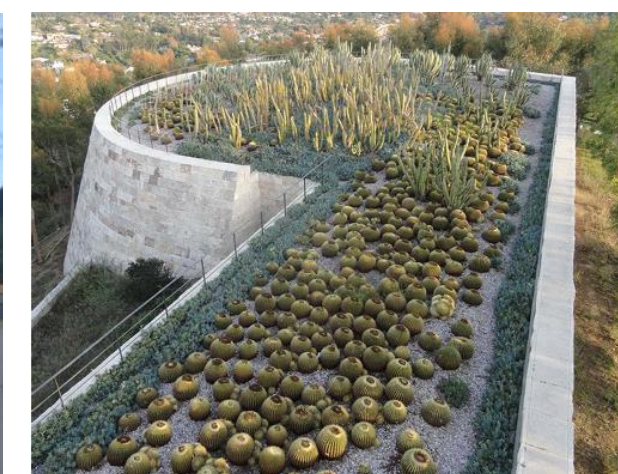


מקרא

- גבול מתחם (Black line)
- גבול אגן (A1 - Red circle)
- תעלת נחל (Blue line)
- אזור (Yellow line)
- קו ניקוז תקין (Blue arrow)
- קו ניקוז גבולי (Purple arrow)
- קו ניקוז עמוס (Red arrow)
- מובל שקמה (Yellow line)
- גג כחול/ירוק (Green roof icon)
- כיוון ניקוז עילי כללי (White arrow)

נתונים:

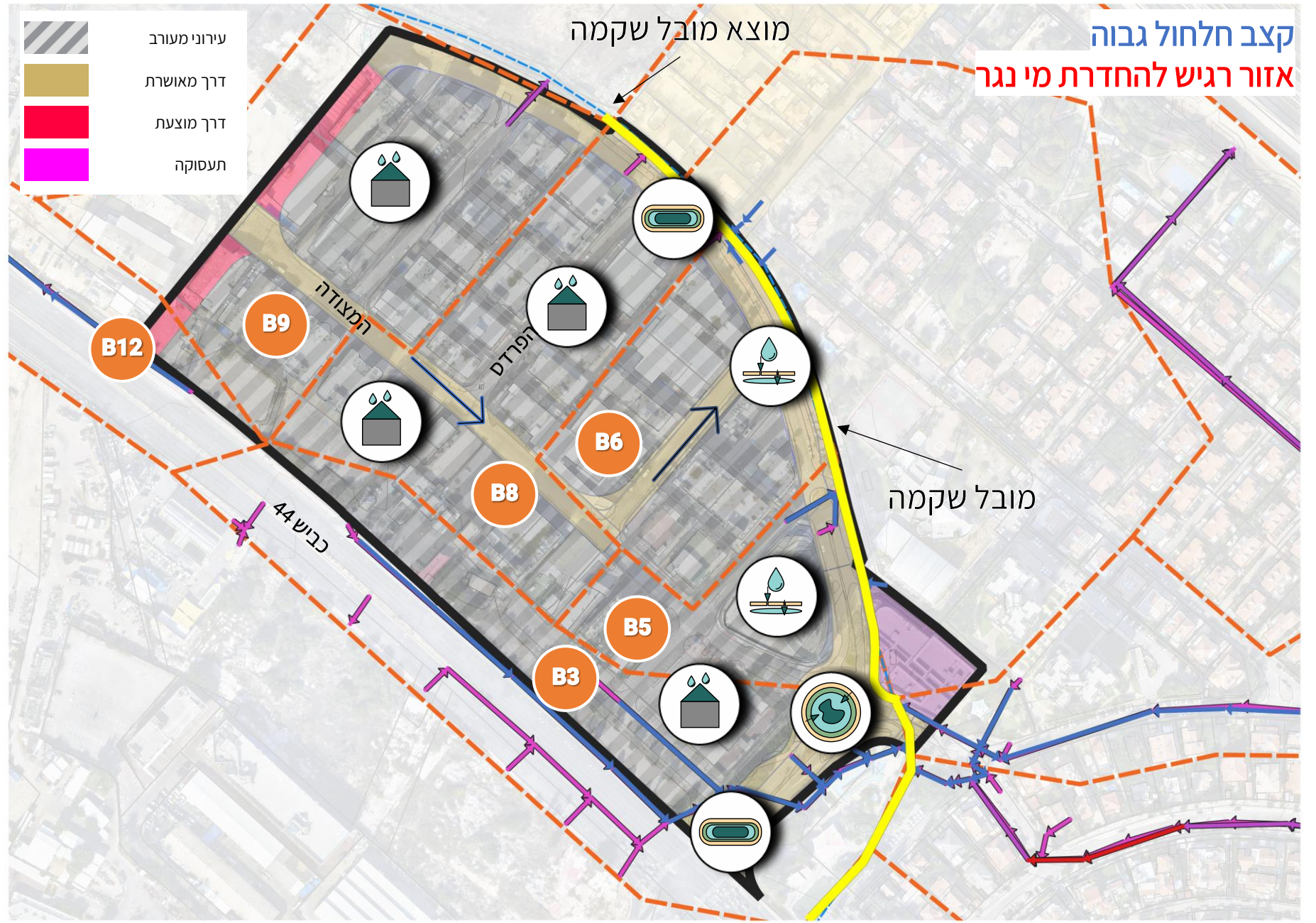
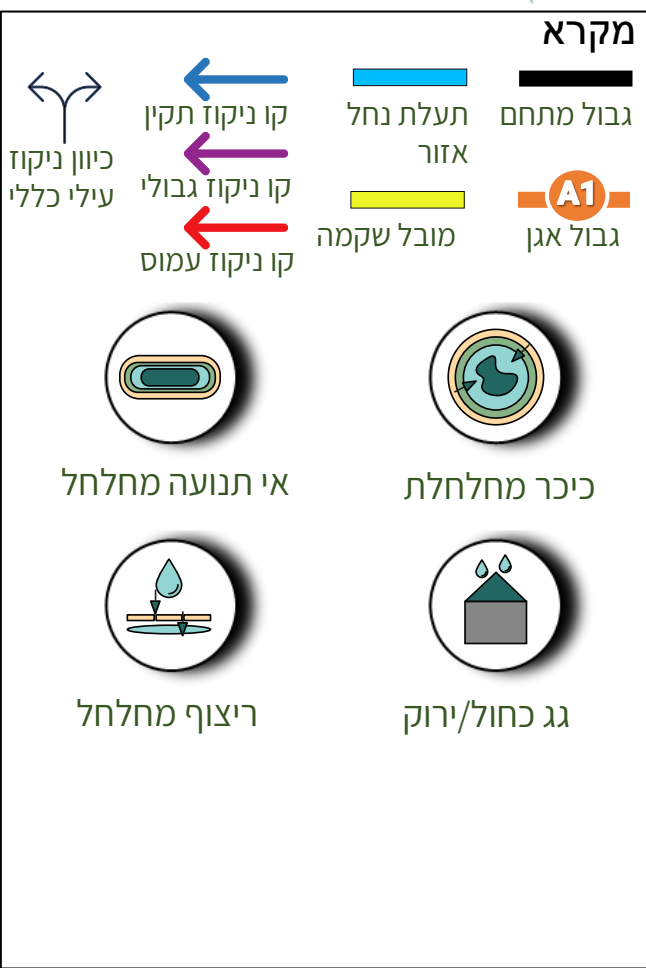
44	שטח מתחם (דונם)
3 (B12, B11, B9)	מספר אגנים
12 (בתכנון)	שטח פתוח (%)
מובל שקמה	פתרון קצה/קו ניקוז
4,881	נפח נגר לניהול (מ"ק)
908	ספיקת יציאה מווסתת (שעתית) (מ"ק/שעה)
131	נפח פיזי נדרש (מ"ק)
72	נפח פוטנציאלי (מ"ק)



גג כחול

גג ירוק

גג בית ספר אילנות, תל אביב צולם ע"י אדר' זולטרובסקי



נתונים:

128	שטח מתחם (דונם)
5 (B3, B5, B6), (B8, B9)	מספר אגנים
15	שטח פתוח (%)
מובל שקמה	פתרון קצה/קו ניקוז
13,721	נפח נגר לניהול (מ"ק)
2,551	ספיקת יציאה מווסתת (מ"ק/שעה)
1,212	נפח פיזי נדרש (מ"ק)
1,812	נפח פוטנציאלי (מ"ק)



רחוב בשילוב ריצוף מחלחל וכיכר מחלחלת



מקרא

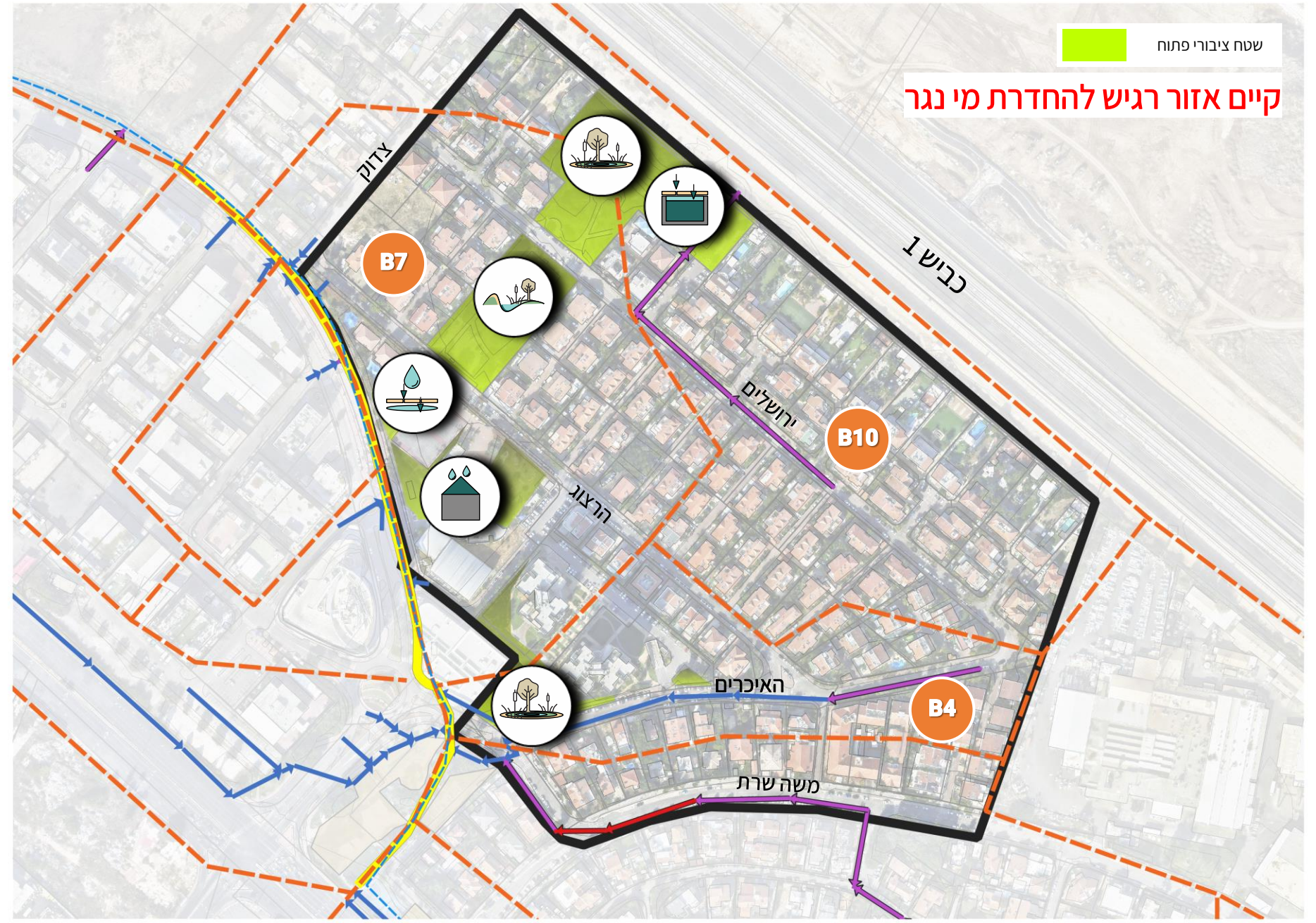
- גבול מתחם (Black line)
- תעלת נחל אזור (Blue line)
- מובל שקמה (Yellow line)
- גבול אגן A1 (Red line with A1)
- קו ניקוז תקין (Blue arrow)
- קו ניקוז גבולי (Purple arrow)
- קו ניקוז עמוס (Red arrow)
- כיוון ניקוז עילי כללי (Black arrow)
- אי תנועה מחלחל (Green circle icon)
- כיכר מחלחלת (Green circle icon)
- ריצוף מחלחל (Blue circle icon)
- גג כחול/ירוק (Green circle icon)

נתונים:

128	שטח מתחם (דונם)
5 (B6, B5, B3), (B9, B8)	מספר אגנים
15	שטח פתוח (%)
מובל שקמה	פתרון קצה/קו ניקוז
13,721	נפח נגר לניהול (מ"ק)
2,551	ספיקת יציאה מווסתת (שעתית) (מ"ק/שעה)
1,212	נפח פיזי נדרש (מ"ק)
1,812	נפח פוטנציאלי (מ"ק)



קיים אזור רגיש להחדרת מי נגר



מקרא

- גבול מתחם (Black line)
- גבול אגן A1 (Orange dashed line)
- תעלת נחל אזור (Blue line)
- מובל שקמה (Yellow line)
- קו ניקוז תקין (Blue arrow)
- קו ניקוז גבולי (Purple arrow)
- קו ניקוז עמוס (Red arrow)
- כיוון ניקוז עילי כללי (Black arrow)

נתונים:

- גן גשם / בקאלש (Rain garden / Bioretention)
- ריצוף מחלחל (Permeable paving)
- עיצוב טופוגרפי (Topographic design)
- גג כחול/ירוק (Blue/green roof)
- מתקן איגום נגר (Stormwater collection tank)

178	שטח מתחם (דונם)
(B10 ,B7 ,B4) 3	מספר אגנים
21	שטח פתוח (%)
מובל שקמה	פתרון קצה/קו ניקוז
18,480	נפח נגר לניהול (מ"ק)
3,391	ספיקת יציאה מווסתת (מ"ק/שעה)
1,654	נפח פיזי נדרש (מ"ק)
1,902	נפח פוטנציאלי (מ"ק)



מקרא

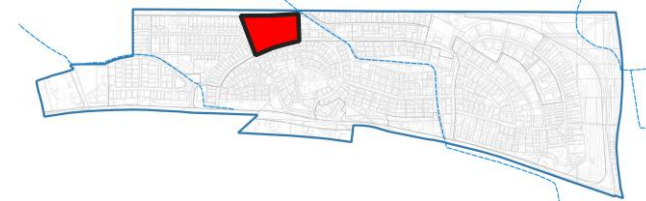


גינות גשם (מופע קיץ וחורף)



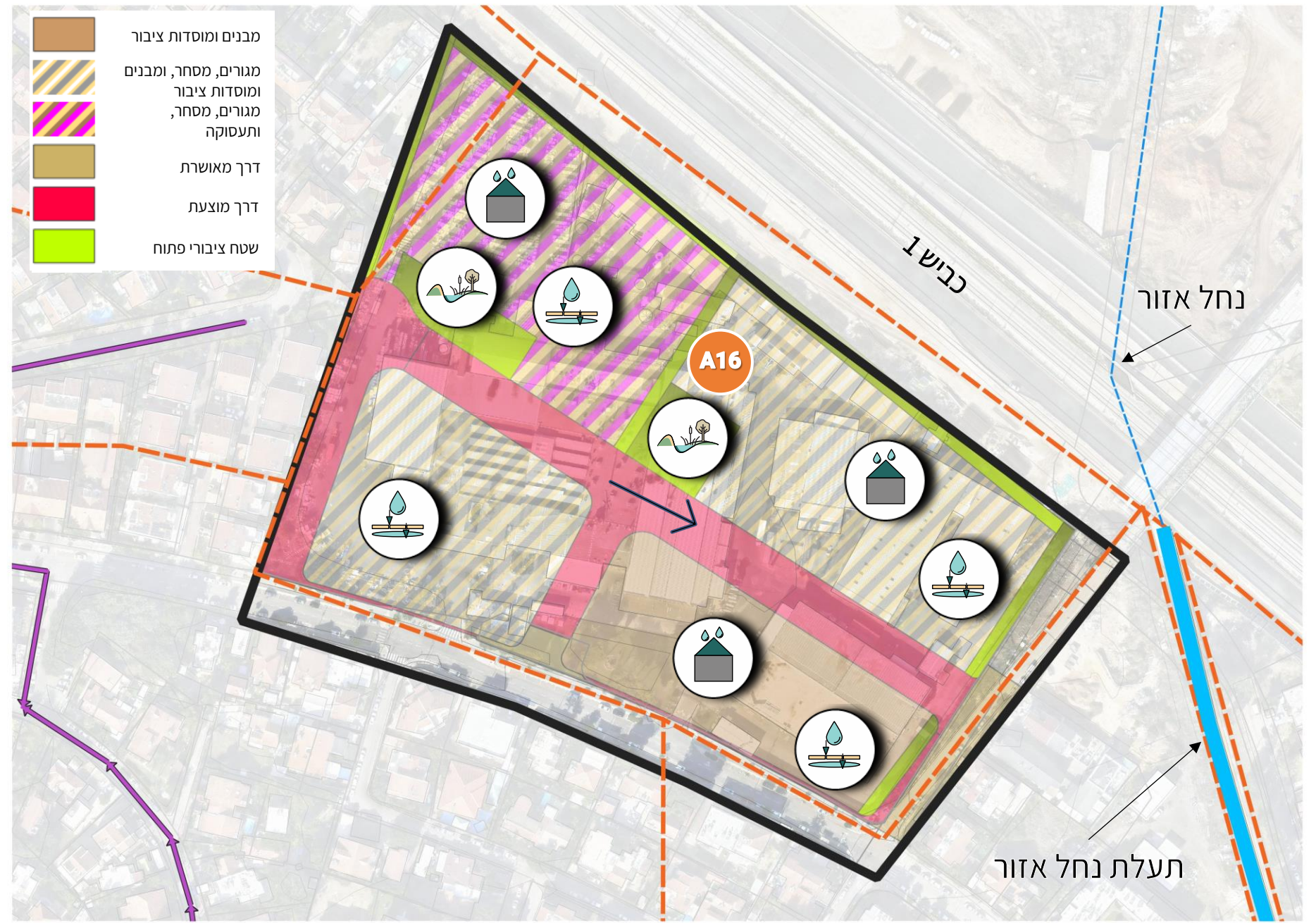
נתונים:

178	שטח מתחם (דונם)
(B10 ,B7 ,B4) 3	מספר אגנים
21	שטח פתוח (%)
מובל שקמה	פתרון קצה/קו ניקוז
18,480	נפח נגר לניהול (מ"ק)
3,391	ספיקת יציאה מווסתת (מ"ק/שעה)
1,654	נפח פיזי נדרש (מ"ק)
1,902	נפח פוטנציאלי (מ"ק)



מקרא

- גבול מתחם
- גבול אגן A1
- תעלת נחל
- אזור
- מובל שקמה
- קו ניקוז תקין
- קו ניקוז גבולי
- קו ניקוז עמוס
- כיוון ניקוז עילי כללי
- מבנים ומוסדות ציבור
- מגורים, מסחר, ומוסדות ציבור ומבנים
- מגורים, מסחר, ותעסוקה
- דרך מאושרת
- דרך מוצעת
- שטח ציבורי פתוח
- גג כחול/ירוק
- עיצוב טופוגרפי
- ריצוף מחלחל



נתונים:

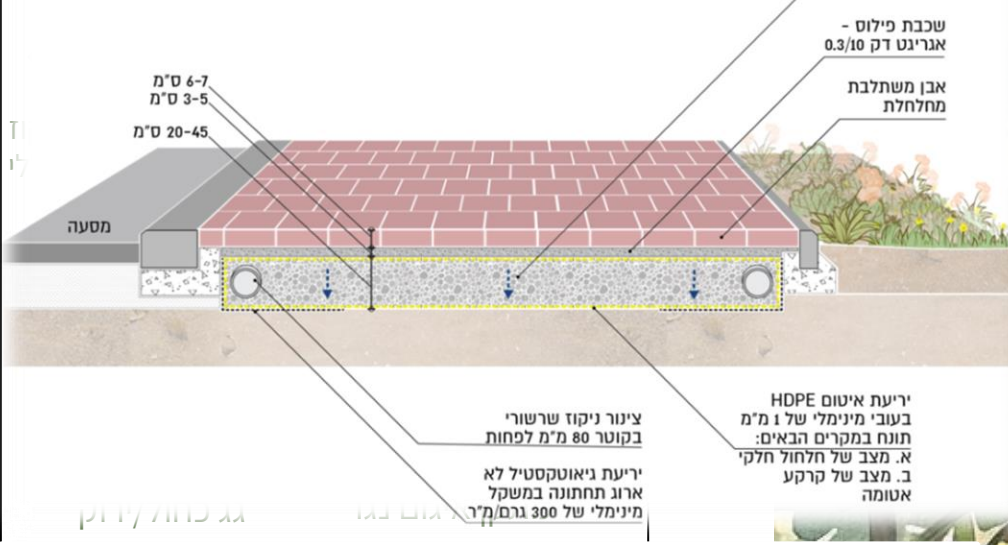
55	שטח מתחם (דונם)
(A16) 1	מספר אגנים
23	שטח פתוח (%)
תעלת אזור	פתרון קצה/קו ניקוז
5,563	נפח נגר לניהול (מ"ק)
1,034	ספיקת יציאה מווסתת (שעתית) (מ"ק/שעה)
491	נפח פיזי נדרש (מ"ק)
572	נפח פוטנציאלי (מ"ק)



ניהול נגר לצד דרכים / חניות



פרט דוגמא ריצוף מחלחל ("אגמא")



ניהול נגר לצד דרכים / חניות/ריצוף מחלחל





ניהול נגר לצד דרכים / חניות

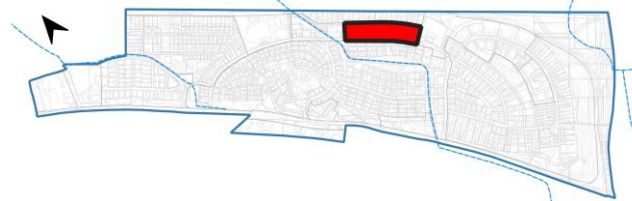


מקרא

- גבול מתחם (Black line)
- גבול אגן (A1 - Red line)
- תעלת נחל (Blue line)
- אזור (Purple line)
- מובל שקמה (Yellow line)
- קו ניקוז תקין (Blue arrow)
- קו ניקוז גבולי (Purple arrow)
- קו ניקוז עמוס (Red arrow)
- כיוון ניקוז עילי כללי (White arrow)
- גג כחול/ירוק (Green roof icon)
- מתקן איגום נגר (Drainage unit icon)
- ריצוף מחלחל (Permeable paving icon)

נתונים:

55	שטח מתחם (דונם)
	מספר אגנים
23	שטח פתוח (%)
תעלת אזור	פתרון קצה/קו ניקוז
5,563	נפח נגר לניהול (מ"ק)
1,034	ספיקת יציאה מווסתת (שעתית) (מ"ק/שעה)
491	נפח פיזי נדרש (מ"ק)
572	נפח פוטנציאלי (מ"ק)



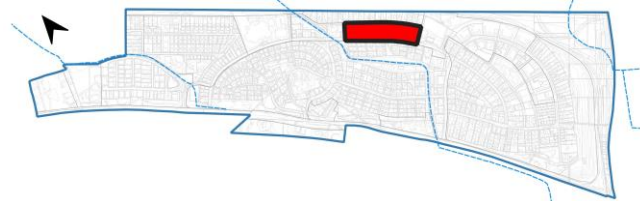
מקרא

- גבול מתחם (Black line)
- גבול אגן A1 (Orange dashed line)
- תעלת נחל אזור (Blue line)
- מובל שקמה (Yellow line)
- קו ניקוז תקין (Blue arrow)
- קו ניקוז גבולי (Purple arrow)
- קו ניקוז עמוס (Red arrow)
- כיוון ניקוז עילי כללי (White arrow)
- גג כחול/ירוק (Green roof icon)
- גג כחול/ירוק (Blue roof icon)
- עיצוב טופוגרפי (Topography icon)
- גן גשם / בקאלש (Rain garden icon)



נתונים:

45	שטח מתחם (דונם)
1 (A13)	מספר אגנים
22	שטח פתוח (%)
תעלת אזור	פתרון קצה/קו ניקוז
4,569	נפח נגר לניהול (מ"ק)
838	ספיקת יציאה מווסתת (מ"ק/שעה)
409	נפח פיזי נדרש (מ"ק)
458	נפח פוטנציאלי (מ"ק)

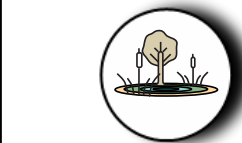


עיצוב טופוגרפי מונמך - לאיגום נגר



מקרא

- קו ניקוז תקין
- קו ניקוז גבולי
- קו ניקוז עמוס
- תעלת נחל
- מובל שקמה
- גבול מתחם
- גבול אגן



גן גשם / בקאלש



עיצוב טופוגרפי



גג כחול/ירוק

נתונים:

45	שטח מתחם (דונם)
(A13) 1	מספר אגנים
22	שטח פתוח (%)
תעלת אזור	פתרון קצה/קו ניקוז
4,569	נפח נגר לניהול (מ"ק)
838	ספיקת יציאה מווסתת (מ"ק/שעה)
409	נפח פיזי נדרש (מ"ק)
458	נפח פוטנציאלי (מ"ק)



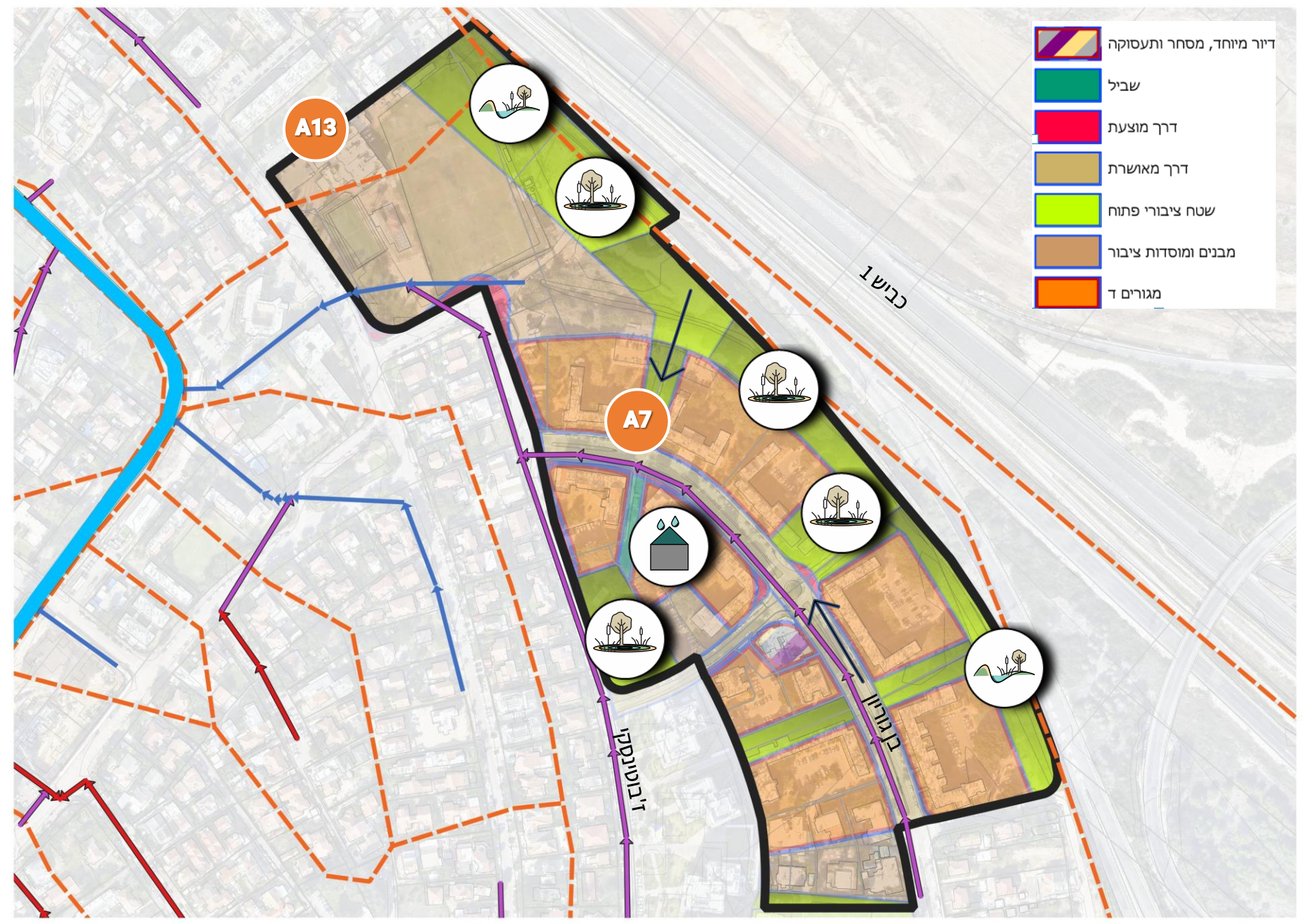
מקרא

- גבול מתחם (Black line)
- גבול אגן A1 (Orange line)
- גבול מתחם אזורי (Blue line)
- תעלת נחל (Blue line)
- מובל שקמה (Yellow line)
- קו ניקוז תקין (Blue arrow)
- קו ניקוז גבולי (Purple arrow)
- קו ניקוז עמוס (Red arrow)
- כיוון ניקוז עילי כללי (White arrow)
- דיור מיוחד, מסחר ותעסוקה (Purple and yellow diagonal lines)
- שביל (Green)
- דרך מוצעת (Red)
- דרך מאושרת (Brown)
- שטח ציבורי פתוח (Light green)
- מבנים ומוסדות ציבור (Light brown)
- מגורים ד (Orange)

גג כחול/ירוק (Icon of a house with raindrops)

עיצוב טופוגרפי (Icon of a landscape with trees)

גן גשם / בקאלש (Icon of a tree in a circle)



נתונים:

127	שטח מתחם (דונם)
(A13, A7) 2	מספר אגנים
38	שטח פתוח (%)
תעלת אזור	פתרון קצה/קו ניקוז
11,125	נפח נגר לניהול (מ"ק)
2,037	ספיקת יציאה מווסתת (מ"ק/שעה)
998	נפח פיזי נדרש (מ"ק)
1,037	נפח פוטנציאלי (מ"ק)



שטח פתוח משולב אמצעי ניהול נגר



מקרא

- גבול מתחם (Black line)
- תעלת נחל אזור (Blue line)
- מובל שקמה (Yellow line)
- גבול אגן A1 (Red line with A1)
- קו ניקוז תקין (Blue arrow)
- קו ניקוז גבולי (Purple arrow)
- קו ניקוז עמוס (Red arrow)
- כיוון ניקוז עילי כללי (White arrow)
- גג כחול/ירוק (Green roof icon)
- עיצוב טופוגרפי (Topography icon)
- גן גשם / בקאלש (Rain garden icon)

נתונים:

127	שטח מתחם (דונם)
(A13, A7) 2	מספר אגנים
38	שטח פתוח (%)
תעלת אזור	פתרון קצה/קו ניקוז
11,125	נפח נגר לניהול (מ"ק)
2,037	ספיקת יציאה מווסתת (מ"ק/שעה)
998	נפח פיזי נדרש (מ"ק)
1,037	נפח פוטנציאלי (מ"ק)



מקרא

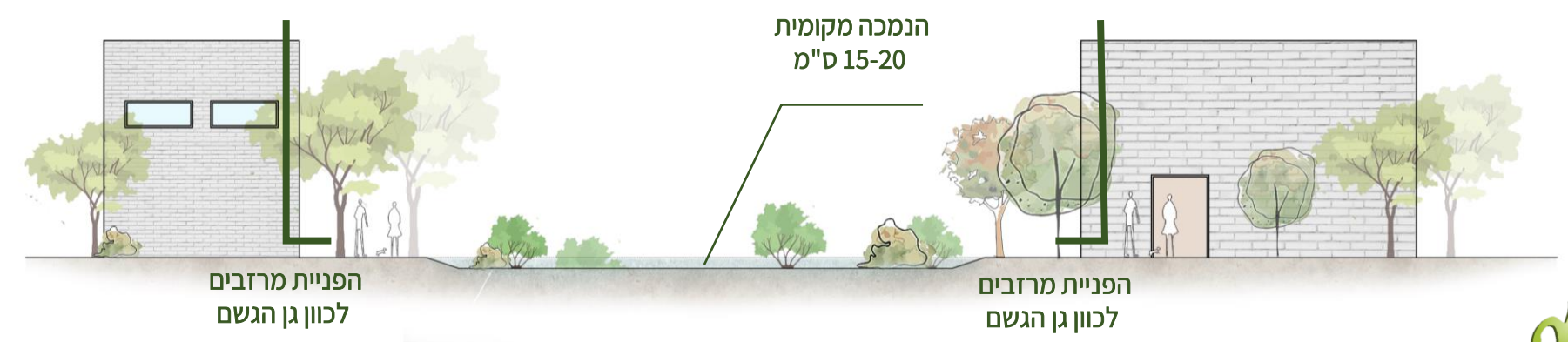
- גבול מתחם (Black line)
- גבול אגן A1 (Orange dashed line)
- תעלת נחל אזור (Blue line)
- מובל שקמה (Yellow line)
- קו ניקוז תקין (Blue arrow)
- קו ניקוז גבולי (Purple arrow)
- קו ניקוז עמוס (Red arrow)
- כיוון ניקוז עילי כללי (White arrow)

עיצוב טופוגרפי
 גן גשם / בקאלש
 ריצוף מחלחל



נתונים:

30	שטח מתחם (דונם)
2 (A7, A4)	מספר אגנים
34	שטח פתוח (%)
תעלת אזור	פתרון קצה/קו ניקוז
2,712	נפח נגר לניהול (מ"ק)
497	ספיקת יציאה מווסתת (שעתית) (מ"ק/שעה)
243	נפח פיזי נדרש (מ"ק)
346	נפח פוטנציאלי (מ"ק)



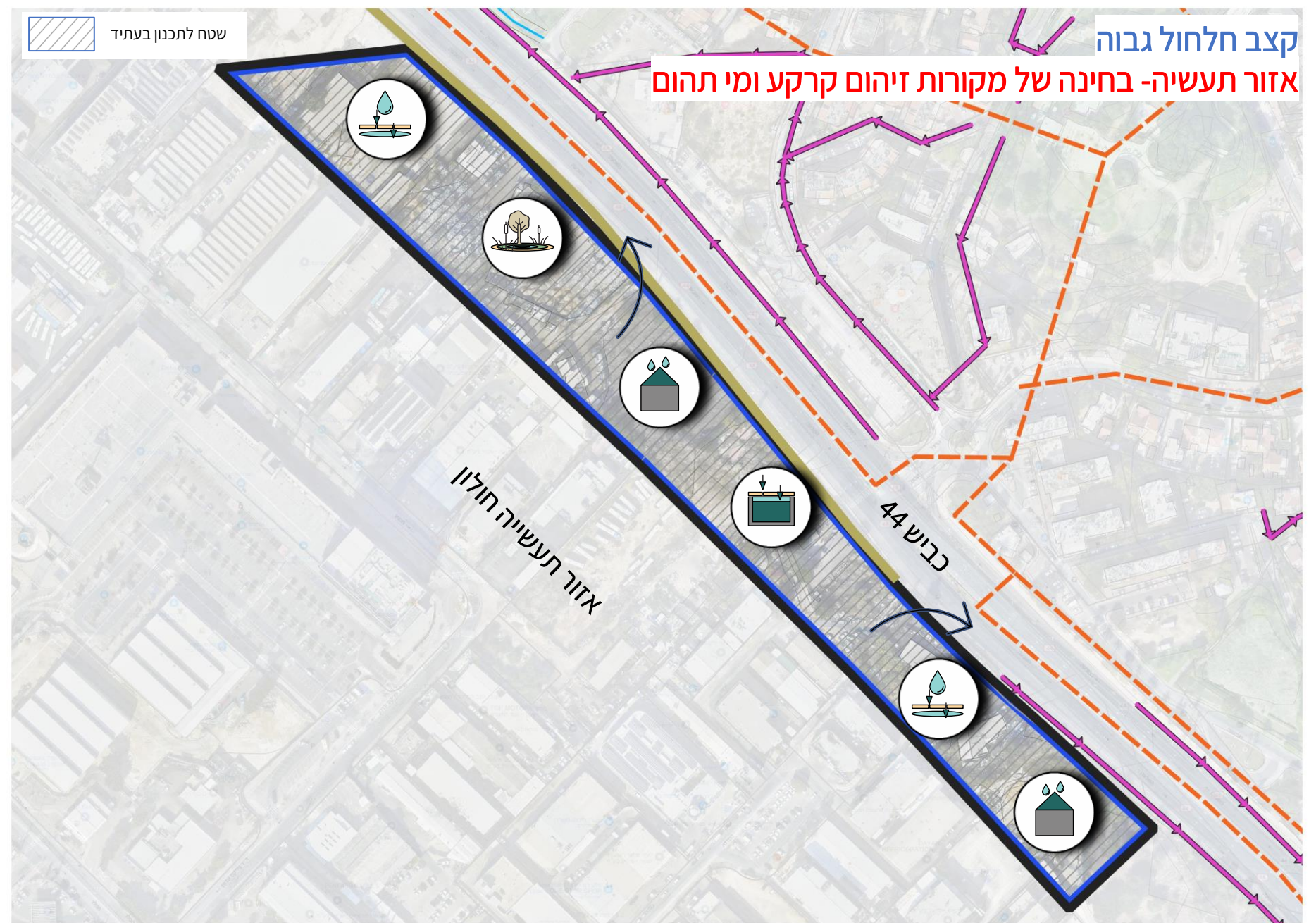


מקרא

- גבול מתחם (Black line)
- תעלת נחל אזור (Blue line)
- מובל שקמה (Yellow line)
- גבול אגן A1 (Orange dashed line)
- גבול אגן (Black line)
- קו ניקוז תקין (Blue arrow)
- קו ניקוז גבולי (Purple arrow)
- קו ניקוז עמוס (Red arrow)
- כיוון ניקוז עילי כללי (Black arrow)

סמלים:

- גן גשם / בקאלש (Tree icon)
- עיצוב טופוגרפי (Topography icon)
- ריצוף מחלחל (Permeable paving icon)
- מתקן איגום נגר (Sewerage treatment icon)
- גג כחול/ירוק (Green roof icon)
- גג כחול/ירוק (Green roof icon)



נתונים:

35	שטח מתחם (דונם)
-	מספר אגנים
15	שטח פתוח (%)
מובל שקמה	פתרון קצה/קו ניקוז
3,765	נפח נגר לניהול (מ"ק)
700	ספיקת יציאה מווסתת (מ"ק/שעה)
333	נפח פיזי נדרש (מ"ק)
358	נפח פוטנציאלי (מ"ק)



אמצעי ניהול נגר בחניה



מקרא

- קו ניקוז תקין (Blue arrow)
- קו ניקוז גבולי (Purple arrow)
- קו ניקוז עמוס (Red arrow)
- תעלת נחל אזור (Blue line)
- מובל שקמה (Yellow line)
- גבול מתחם (Black line)
- גבול אגן A1 (Orange line)

כיוון ניקוז עילי כללי (General drainage direction icon)

גן גשם / בקאלש (Rain garden icon)

עיצוב טופוגרפי (Topographic design icon)

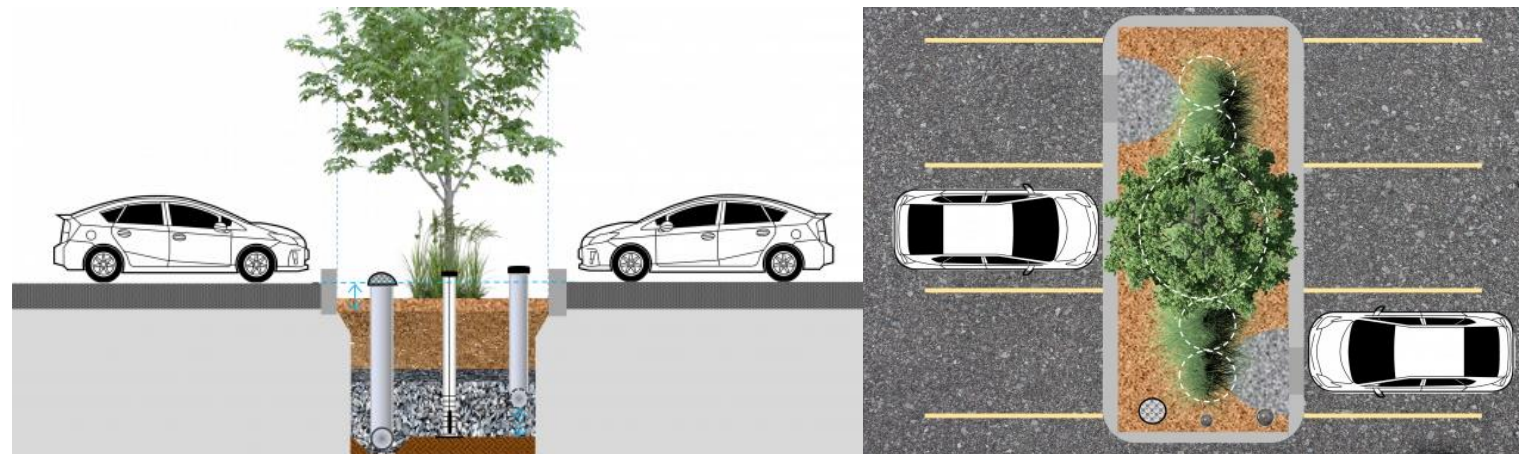
גג כחול/ירוק (Green roof icon)

ריצוף מחלחל (Permeable paving icon)

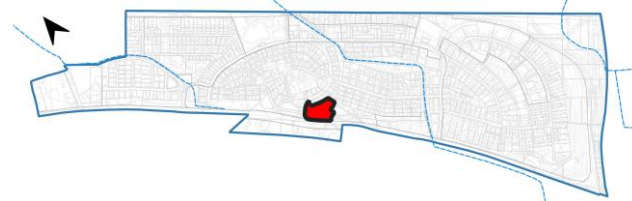
מתקן איגום נגר (Sediment trap icon)

נתונים:

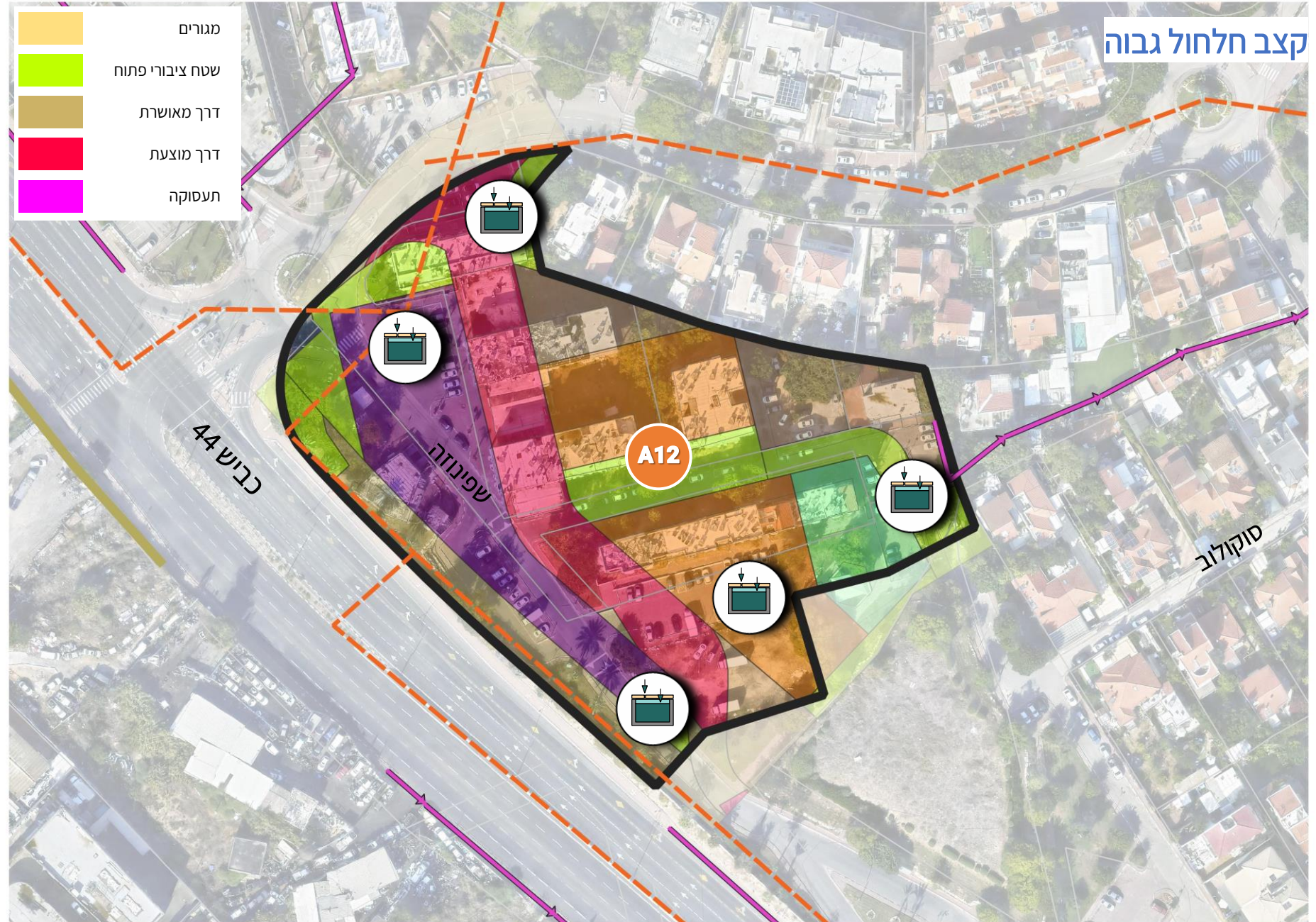
35	שטח מתחם (דונם)
-	מספר אגנים
15	שטח פתוח (%)
מובל שקמה	פתרון קצה/קו ניקוז
3,765	נפח נגר לניהול (מ"ק)
700	ספיקת יציאה מווסתת (שעתית) (מ"ק/שעה)
333	נפח פיזי נדרש (מ"ק)
358	נפח פוטנציאלי (מ"ק)



https://wiki.sustainabletechnologies.ca/wiki/Bioretention:_Parking_lots

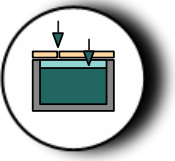


קצב חלחול גבוה



- מגורים
- שטח ציבורי פתוח
- דרך מאושרת
- דרך מוצעת
- תעסוקה

- מקרא**
- גבול מתחם
 - תעלת נחל
 - מובל שקמה
 - A1
 - גבול אגן
 - קו ניקוז תקין
 - קו ניקוז גבולי
 - קו ניקוז עמוס
 - כיוון ניקוז עילי כללי



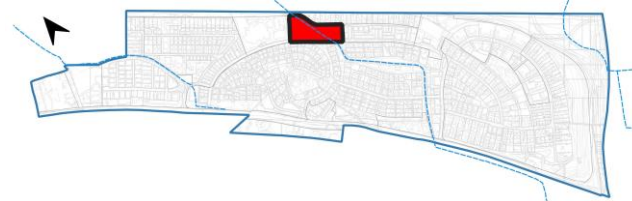
מתקן איגום נגר

נתונים:

15	שטח מתחם (דונם)
(A12) 2	מספר אגנים
15	שטח פתוח (%)
תעלת אזור	פתרון קצה/קו ניקוז
1,773	נפח נגר לניהול (מ"ק)
330	ספיקת יציאה מווסתת (מ"ק/שעה)
157	נפח פיזי נדרש (מ"ק)
1,505	נפח פוטנציאלי (מ"ק)



ניהול נגר במאגרים תת קרקעיים

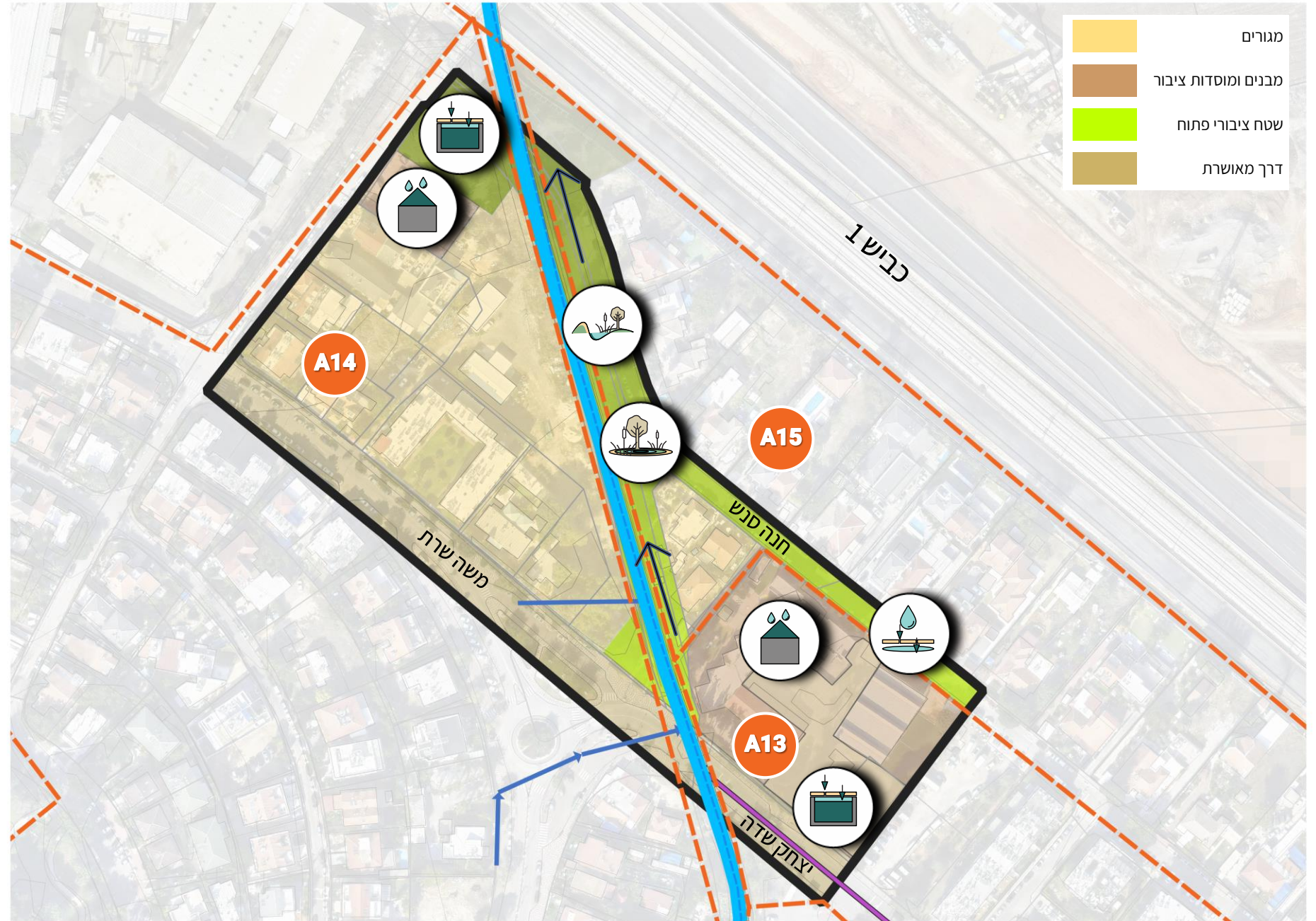


מקרא

- גבול מתחם (Black line)
- תעלת נחל אזור (Blue line)
- מובל שקמה (Yellow line)
- גבול אגן A1 (Orange dashed line)
- גבול אגן (Black line)
- קו ניקוז תקין (Blue arrow)
- קו ניקוז גבולי (Purple arrow)
- קו ניקוז עמוס (Red arrow)
- כיוון ניקוז עילי כללי (Black arrow)
- מגורים (Yellow)
- מבנים ומוסדות ציבור (Brown)
- שטח ציבורי פתוח (Green)
- דרך מאושרת (Tan)

סמלים:

- ריצוף מחלחל (Water drop on pavement)
- עיצוב טופוגרפי (Topography)
- מתקן איגום נגר (Sewerage manhole)
- גן גשם / בקאלש (Rain garden)
- גג כחול/ירוק (Green roof)



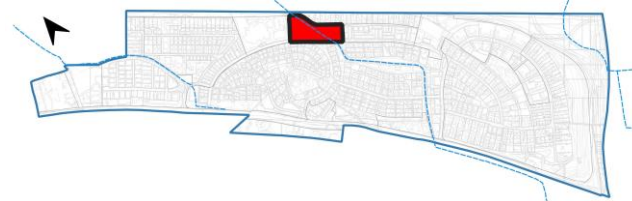
נתונים:

33	שטח מתחם (דונם)
3 (A15, A13, A14)	מספר אגנים
35	שטח פתוח (%)
תעלת אזור	פתרון קצה/קו ניקוז
2,975	נפח נגר לניהול (מ"ק)
545	ספיקת יציאה מווסתת (שעתית) (מ"ק/שעה)
267	נפח פיזי נדרש (מ"ק)
298	נפח פוטנציאלי (מ"ק)



עיצוב נופי של רצועת גינון מונמכת

<https://700milliongallons.org/solution/bioretention/>



עיצוב נופי של רצועת גינון מונמכת

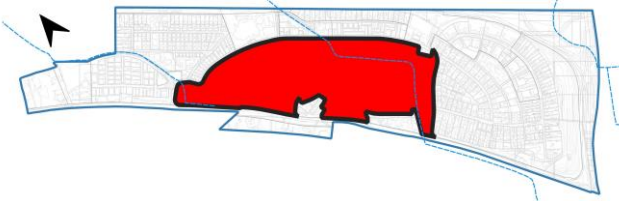


מקרא

- גבול מתחם (Black line)
- גבול אגן (A1) (Red line with A1)
- תעלת נחל אזור (Blue line)
- מובל שקמה (Yellow line)
- קו ניקוז תקין (Blue arrow)
- קו ניקוז גבולי (Purple arrow)
- קו ניקוז עמוס (Red arrow)
- כיוון ניקוז עילי כללי (White arrow)
- ריצוף מחלחל (Water drop icon)
- עיצוב טופוגרפי (Topography icon)
- מתקן איגום נגר (Drainage icon)
- גן גשם / בקאלש (Rain garden icon)
- גג כחול/ירוק (Green roof icon)

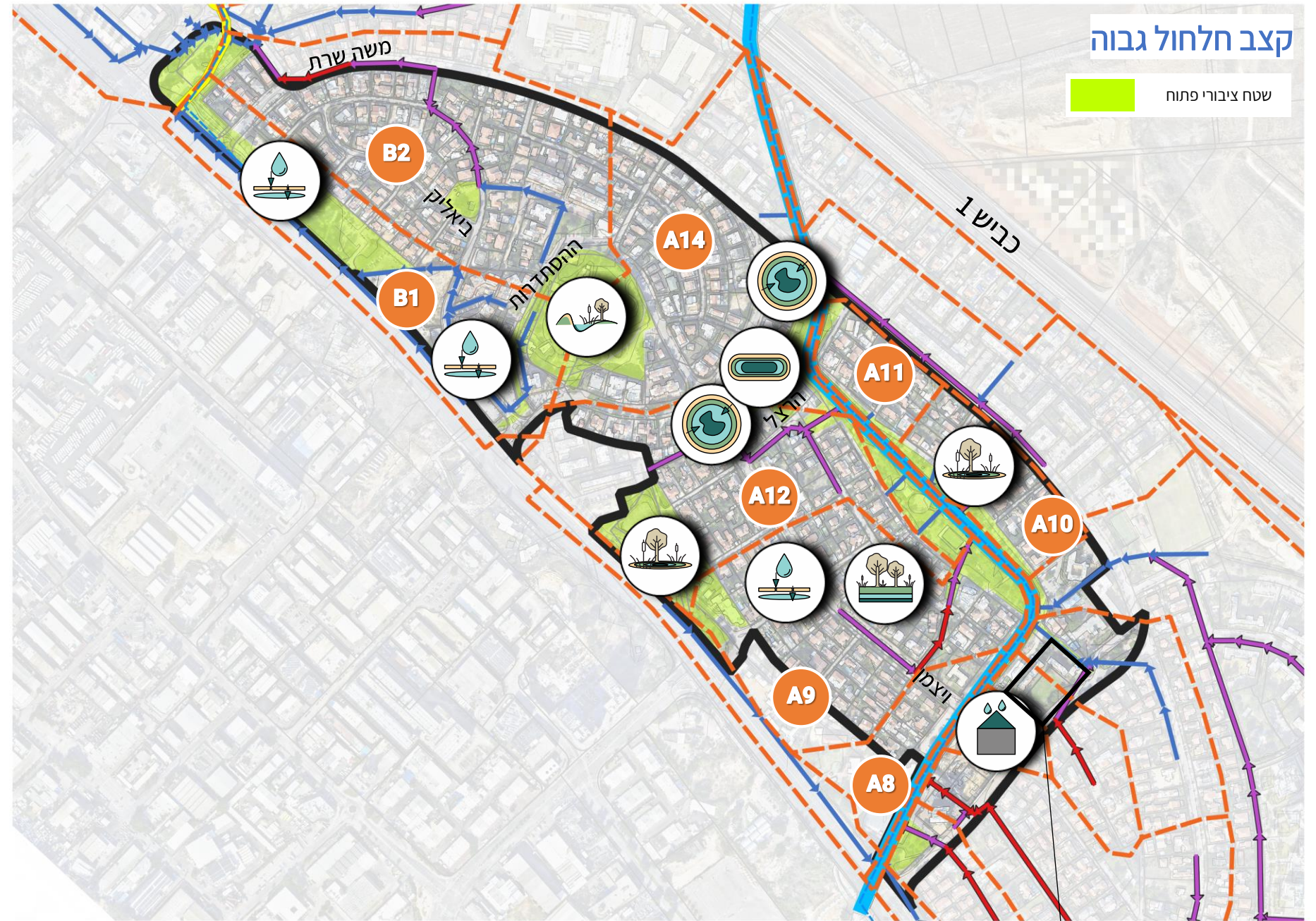
נתונים:

33	שטח מתחם (דונם)
2 (A15, A14)	מספר אגנים
35	שטח פתוח (%)
תעלת אזור	פתרון קצה/קו ניקוז
2,975	נפח נגר לניהול (מ"ק)
545	ספיקת יציאה מווסתת (מ"ק/שעה)
267	נפח פיזי נדרש (מ"ק)
298	נפח פוטנציאלי (מ"ק)



קצב חלחול גבוה

שטח ציבורי פתוח



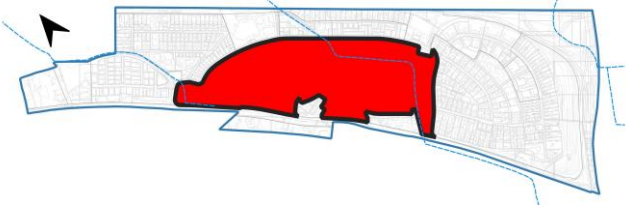
מקרא

- גבול מתחם
- גבול אגן
- תעלת נחל
- אזור
- מובל שקמה
- קו ניקוז תקין
- קו ניקוז גבולי
- קו ניקוז עמוס
- כיוון ניקוז עילי כללי
- תעלה/כיכר מחלחלת
- עיצוב טופוגרפי
- ריצוף מחלחל
- גן גשם / בקאלש
- אדניות בחתך רחוב
- גג כחול/ירוק

נתונים:

535	שטח מתחם (דונם)
8 (A14, A12-A8) 8 (B2, B1)	מספר אגנים
34	שטח פתוח (%)
תעלת נחל / מובל שקמה	פתרון קצה/קו ניקוז
48,894	נפח נגר לניהול (מ"ק)
8,957	ספיקת יציאה מווסתת (מ"ק/שעה)
4,385	נפח פיזי נדרש (מ"ק)
4,540	נפח פוטנציאלי (מ"ק)

מתחם קפלן, התחדשות עירונית במסגרת תכנית מס' 554-1158708
הזדמנות לשילוב אמצעי ניהול נגר בשצ"פ, ובגגות המבנים



שטח פתוח משולב אמצעי ניהול נגר – גינת גשם/בריכת בקאלש

מקרא

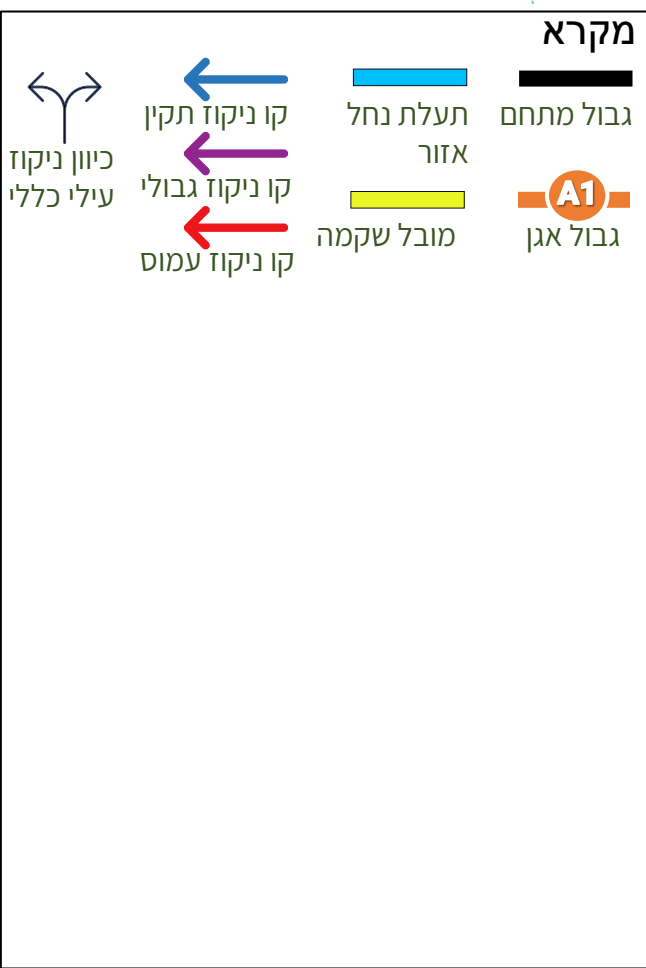
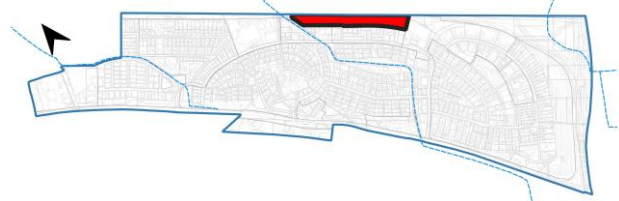
- גבול מתחם (Black line)
- גבול אגן (A1) (Red line)
- תעלת נחל (Blue line)
- אזור (Purple line)
- מובל שקמה (Yellow line)
- קו ניקוז תקין (Blue arrow)
- קו ניקוז גבולי (Purple arrow)
- קו ניקוז עמוס (Red arrow)
- כיוון ניקוז עילי כללי (Black arrow)

- תעלה/כיכר מחלחלת (Icon)
- עיצוב טופוגרפי (Icon)
- ריצוף מחלחל (Icon)
- אדניות בחתך רחוב (Icon)
- גן גשם / בקאלש (Icon)
- גג כחול/ירוק (Icon)



נתונים:

535	שטח מתחם (דונם)
(A14, A12-A8) 8 (B2, B1)	מספר אגנים
34	שטח פתוח (%)
תעלת אזור / מובל שקמה	פתרון קצה/קו ניקוז
48,894	נפח נגר לניהול (מ"ק)
8,957	ספיקת יציאה מווסתת (מ"ק/שעה)
4,385	נפח פיזי נדרש (מ"ק)
4,540	נפח פוטנציאלי (מ"ק)



נתונים:

44	שטח מתחם (דונם)
(A15, A13) 2	מספר אגנים
15	שטח פתוח (%)
תעלת אזור	פתרון קצה/קו ניקוז
4,775	נפח נגר לניהול (מ"ק)
888	ספיקת יציאה מווסתת (שעתית) (מ"ק/שעה)
422	נפח פיזי נדרש (מ"ק)
0	נפח פוטנציאלי (מ"ק)

מתחם וילות פרטיות – הנחיות לניהול נגר בשטחי המגרש הפרטי





מקרא

- קו ניקוז תקין (Blue arrow)
- קו ניקוז גבולי (Purple arrow)
- קו ניקוז עמוס (Red arrow)
- תעלת נחל אזור (Blue line)
- מובל שקמה (Yellow line)
- גבול מתחם (Black line)
- גבול אגן A1 (Orange dashed line)
- גבול אגן (Black dashed line)
- כיוון ניקוז עילי כללי (Blue arrow)
- אדניות בחתך רחוב (Tree icon)
- ריצוף מחלחל (Water drop icon)
- גן גשם / בקאלש (Plant icon)
- עיצוב טופוגרפי (Hill icon)
- גג כחול/ירוק (Green roof icon)
- תעלה/כיכר מחלחלת (Circular icon)



נתונים:

495	שטח מתחם (דונם)
(A7-A2) 6	מספר אגנים
35	שטח פתוח (%)
תעלת אזור	פתרון קצה/קו ניקוז
45,248	נפח נגר לניהול (מ"ק)
8,289	ספיקת יציאה מווסתת (מ"ק/שעה)
4,058	נפח פיזי נדרש (מ"ק)
4,836	נפח פוטנציאלי (מ"ק)

כיכר מחלחלת



מקרא

- קו ניקוז תקין (Blue arrow)
- קו ניקוז גבולי (Purple arrow)
- קו ניקוז עמוס (Red arrow)
- תעלת נחל אזור (Blue line)
- מובל שקמה (Yellow line)
- גבול מתחם (Black line)
- גבול אגן A1 (Orange line)
- כיוון ניקוז עילי כללי (Black arrow)
- אדניות בחתך רחוב (Tree icon)
- ריצוף מחלחל (Water drop icon)
- גן גשם / בקאלש (Plant icon)
- עיצוב טופוגרפי (Topography icon)
- גג כחול/ירוק (Green roof icon)
- תעלה/כיכר מחלחלת (Circular drainage icon)



נתונים:

495	שטח מתחם (דונם)
6 (A7-A2)	מספר אגנים
35	שטח פתוח (%)
תעלת אזור	פתרון קצה/קו ניקוז
45,248	נפח נגר לניהול (מ"ק)
8,289	ספיקת יציאה מווסתת (מ"ק/שעה)
4,058	נפח פיזי נדרש (מ"ק)
4,836	נפח פוטנציאלי (מ"ק)



מקרא

- גבול מתחם (Black line)
- גבול אגן A1 (Orange dashed line)
- שטח ציבורי פתוח (Green box)
- קו ניקוז תקין (Blue arrow)
- קו ניקוז גבולי (Purple arrow)
- קו ניקוז עמוס (Red arrow)
- תעלת נחל אזור (Blue line)
- מובל שקמה (Yellow line)
- אדניות בחתך רחוב (Circular icon with trees)
- עיצוב טופוגרפי (Circular icon with terrain)
- ריצוף מחלחל (Circular icon with water and pavement)
- גג כחול/ירוק (Circular icon with roof and plants)
- כיוון ניקוז עילי כללי (Blue arrow with Y-junction)
- כיוון ניקוז עילי כללי (Purple arrow with Y-junction)
- כיוון ניקוז עמוס (Red arrow with Y-junction)



נתונים:

25	שטח מתחם (דונם)
(A9, A8) 2	מספר אגנים
31	שטח פתוח (%)
תעלת אזור	פתרון קצה/קו ניקוז
2,395	נפח נגר לניהול (מ"ק)
439	ספיקת יציאה מווסתת (שעתית) (מ"ק/שעה)
215	נפח פיזי נדרש (מ"ק)
480	נפח פוטנציאלי (מ"ק)



גן משחקים בשילוב ניהול נגר

<https://sfpuc.org/about-us/news/sfpuc-invests-725-million-local-greening-and-stormwater-management-projects-across>

גן משחקים בשילוב ניהול נגר



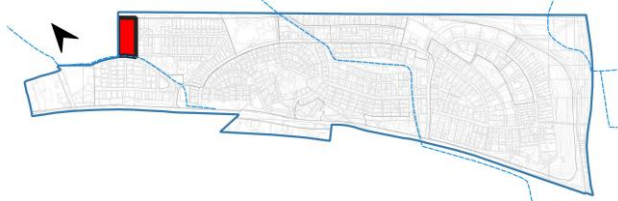
מקרא

- קו ניקוז תקין (Blue arrow)
- קו ניקוז גבולי (Purple arrow)
- קו ניקוז עמוס (Red arrow)
- תעלת נחל אזור (Blue line)
- מובל שקמה (Yellow line)
- גבול מתחם (Black line)
- גבול אגן A1 (Orange line)
- אדניות בחתך רחוב (Circular icon with trees)
- ריצוף מחלחל (Circular icon with water and tiles)
- גג כחול/ירוק (Circular icon with house and rain)



נתונים:

25	שטח מתחם (דונם)
2 (A9, A8)	מספר אגנים
31	שטח פתוח (%)
תעלת אזור	פתרון קצה/קו ניקוז
2,395	נפח נגר לניהול (מ"ק)
439	ספיקת יציאה מווסתת (שעתית) (מ"ק/שעה)
215	נפח פיזי נדרש (מ"ק)
480	נפח פוטנציאלי (מ"ק)

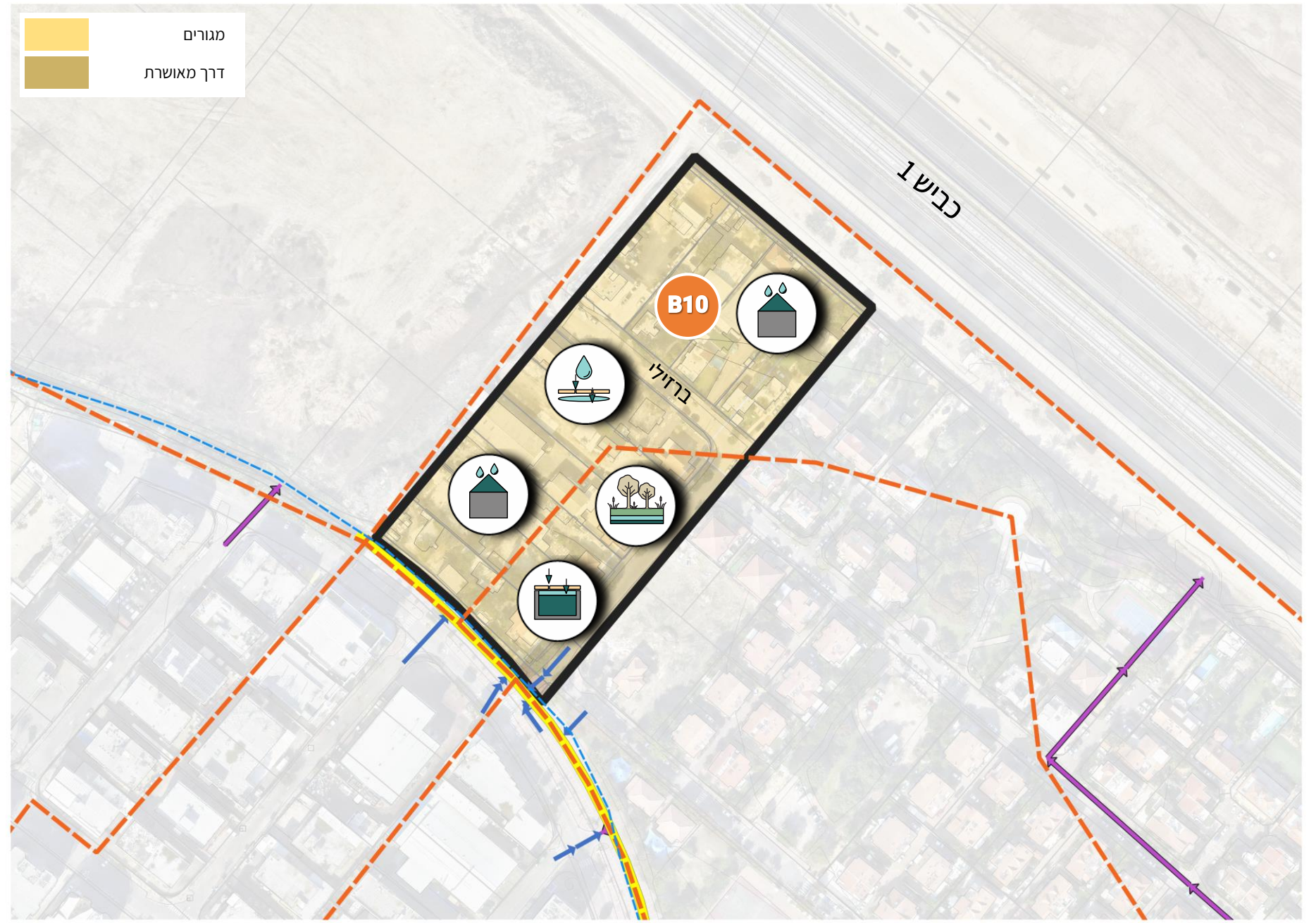


מקרא

- גבול מתחם (Black line)
- גבול אגן A1 (Orange dashed line)
- תעלת נחל אזור (Blue line)
- מובל שקמה (Yellow line)
- קו ניקוז תקין (Blue arrow)
- קו ניקוז גבולי (Purple arrow)
- קו ניקוז עמוס (Red arrow)
- כיוון ניקוז עילי כללי (White arrow)

מסמלים:

- מתקן איגום נגר (Sewage treatment icon)
- גג כחול/ירוק (Green roof icon)
- ריצוף מחלחל (Permeable paving icon)
- אדניות בחתך רחוב (Street planter icon)



נתונים:

24	שטח מתחם (דונם)
(B7) 1	מספר אגנים
15	שטח פתוח (%)
מובל שקמה	פתרון קצה/קו ניקוז
2,567	נפח נגר לניהול (מ"ק)
477	ספיקת יציאה מווסתת (מ"ק/שעה)
227	נפח פיזי נדרש (מ"ק)
260	נפח פוטנציאלי (מ"ק)



רחוב בשילוב אמצעי ניהול נגר



מקרא

- ← קו ניקוז תקין
- ← קו ניקוז גבולי
- ← קו ניקוז עמוס
- תעלת נחל אזור
- מובל שקמה
- גבול מתחם
- גבול אגן A1
- מתקן איגום נגר
- גג כחול/ירוק
- ריצוף מחלחל
- אדניות בחתך רחוב

נתונים:

24	שטח מתחם (דונם)
(B7) 1	מספר אגנים
15	שטח פתוח (%)
מובל שקמה	פתרון קצה/קו ניקוז
2,567	נפח נגר לניהול (מ"ק)
477	ספיקת יציאה מווסתת (מ"ק/שעה)
227	נפח פיזי נדרש (מ"ק)
260	נפח פוטנציאלי (מ"ק)